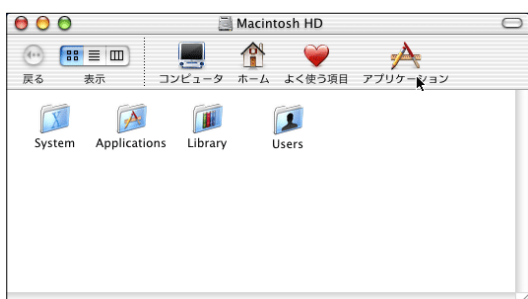


- 1 デスクトップにある [MacintoshHD] をダブルクリックします。



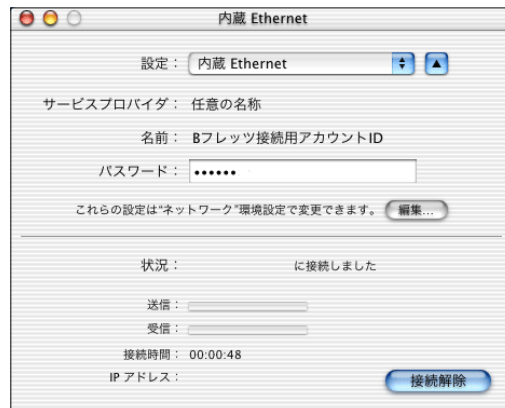
- 2 [MacintoshHD] 画面の [アプリケーション] ボタンをクリックします。



- 3 [Applications] 画面の中にある [Internet Connect] アイコンをダブルクリックします。



- 4 [内蔵 Ethernet] 画面が表示されますので、[接続] ボタンをクリックし、インターネットに接続します。



- 5 インターネットへ接続を切断する場合には、[内蔵 Ethernet] 画面の [接続解除] ボタンをクリックします。

