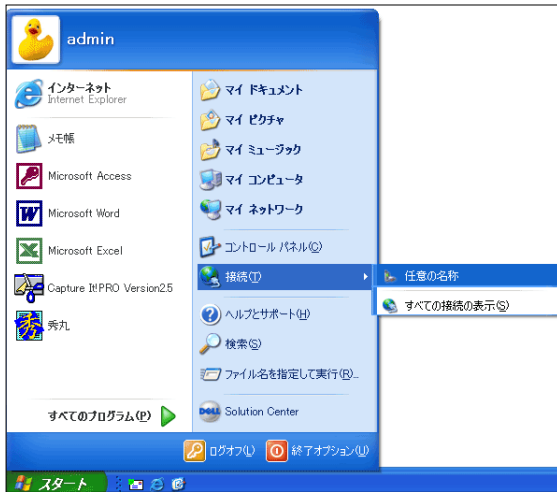


- 1 [スタート] ボタンをクリックし、[接続] から新たに作成した [任意の名称] をクリックします。



- 2 [接続] 画面が表示されますので、以下の設定と入力を行い [ダイヤル] ボタンをクリックします。



- ◆ ユーザー名：フレッツ・ISDN 接続用アカウント ID
- ◆ パスワード：フレッツ・ISDN 接続用パスワード
- ◆ 次のユーザーが接続するとき使用するために、このユーザー名とパスワードを保存する：  
チェックする (任意)  
※次回接続時にパスワードを入力する場合は、「パスワードを保存する」のチェックを外してください。
- ◆ このユーザーのみ：任意
- ◆ ダイヤル：1492