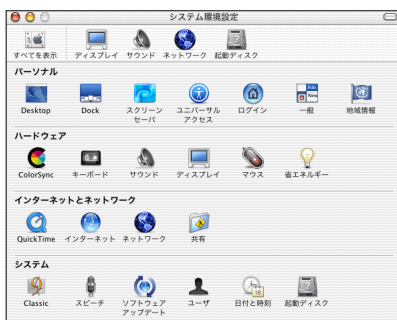


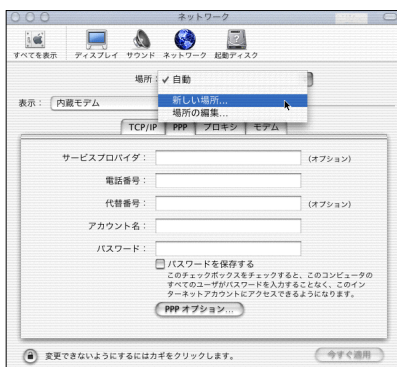
- 1 [アップルメニュー] の [システム環境設定] をクリックします。



- 2 [システム環境設定] 画面が表示されますので、[ネットワーク] アイコンをクリックします。



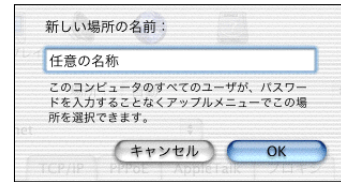
- 3 [ネットワーク] 画面が表示されますので、以下の設定を行います。



場所:

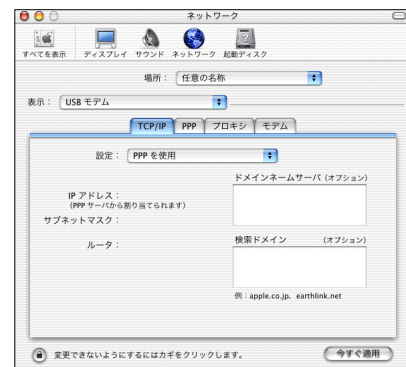
- ◆ 新しい場所: 選択

- 4 [新しい場所の名前] 画面が表示されますので、以下の入力を行い [OK] ボタンをクリックします。



- ◆ 新しい場所の名前: 任意の名称

- 5 [ネットワーク] 画面に戻りますので、[TCP/IP] タブをクリックし、以下の設定と入力を行います。



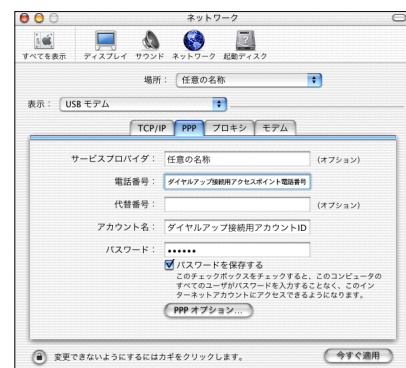
表示:

- ◆ 内蔵モデム: 選択

設定:

- ◆ PPP を使用: 選択
- ◆ ドメインネームサーバ: 空白
- ◆ 検索ドメイン: 空白

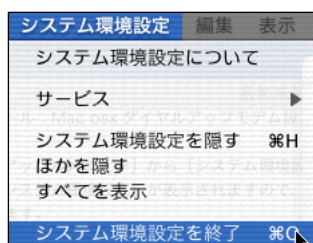
- 6 [PPP] タブを選択し、以下の設定と入力を行います。



- ◆ サービスプロバイダ: 任意の名称 (任意)

- ◆ 電話番号：ダイヤルアップ接続用アクセスポイント電話番号
- ◆ 代表番号：任意
- ◆ アカウント名：ダイヤルアップ接続用アカウント ID
- ◆ パスワード：ダイヤルアップ接続用パスワード
- ◆ パスワードを保存する：チェックする（任意）  
※ 次回接続時にパスワードの入力をする場合は、[パスワードを保存する]のチェックを外してください。

- 7 [システム環境設定] メニューから [システム環境設定を終了] をクリックします。



- 8 [ネットワーク] 画面を終了すると、[設定の変更点を保存しますか?]画面が表示されますので、[保存する] ボタンをクリックします。

