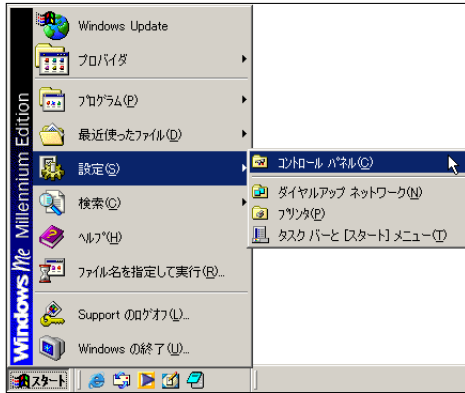


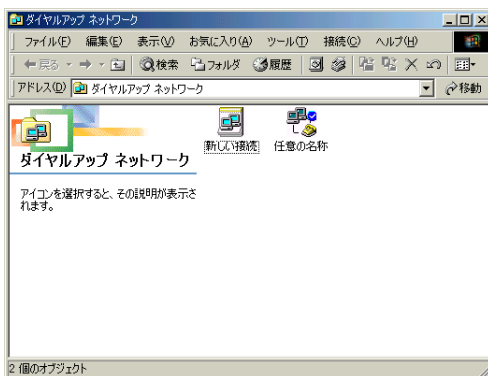
- 1 [スタート] ボタンをクリックして、[設定] から [コントロールパネル] を選択します。



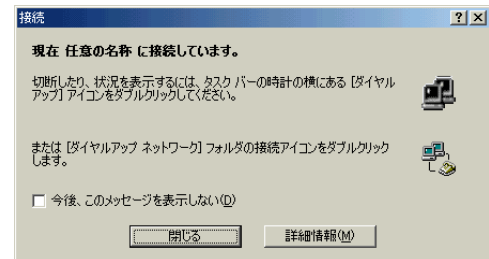
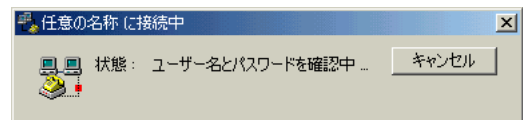
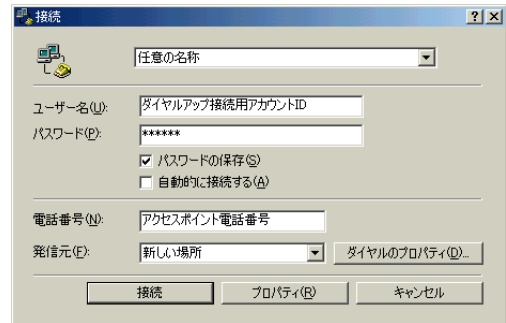
- 2 [コントロールパネル] 画面が表示されますので、[ダイヤルアップネットワーク] をクリックします。



- 3 [ダイヤルアップネットワーク] 画面の中の、設定した名称の接続アイコンをダブルクリックします。

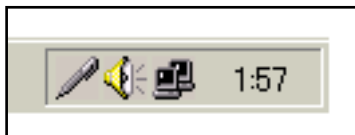


- 4 [接続] 画面が表示されますので、以下の設定を行い [接続] ボタンをクリックすると、インターネットへ接続が行なわれます。



- ◆ 任意の名称
- ◆ ユーザー名：ダイヤルアップ接続アカウント ID
- ◆ パスワード：ダイヤルアップ接続用パスワード
- ◆ パスワードの保存：チェックする（任意）
※ 次回接続時にパスワードの入力をする場合は「パスワードの保存」のチェックを外してください。
- ◆ 自動的に接続する：任意
- ◆ 電話番号：アクセスポイント電話番号

- 5 インターネットに接続されると、タスクバーにインターネットに接続中であることを示す、ダイヤルアップネットワーク インジケータが表示されます。



- 6 インターネット接続を切断する場合は、タスクバーのダイヤルアップネットワークインジケータを右クリックし [切断] メニューをクリックします。

