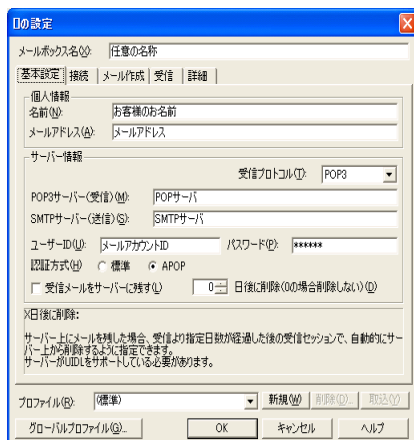


1 Becky! を起動します。



2 初めて Becky! を起動する場合には、[[]] の設定 画面の [基本設定] タブが表示されます。表示されない場合には [ツール] メニューの [メールボックスの設定] を選択し、以下の入力と設定を行います。



- ◆ メールボックス名：任意の名称

個人情報：

- ◆ 名前：お客様のお名前
- ◆ メールアドレス：メールアドレス

サーバー情報：

- ◆ 受信プロトコル：POP3
- ◆ POP3 サーバー（受信）：POP サーバ
- ◆ SMTP サーバー（送信）：SMTP サーバ
- ◆ ユーザー ID：メールアカウント ID
- ◆ パスワード：メールパスワード

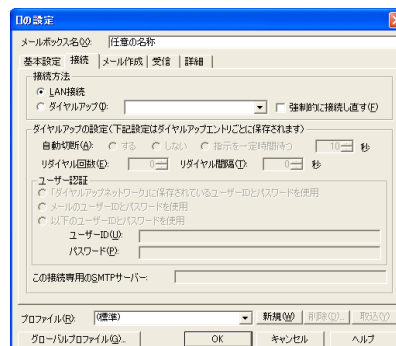
- ◆ 認証方式：APOP を選択

※ APOP に対応していない POP サーバを使用する場合は [標準] を選択してください。

- ◆ 受信メールをサーバーに残す：任意
※ 受信したメールデータをサーバーから削除しない場合にはチェックし、任意の日数を設定してください。

- ◆ プロファイル：任意

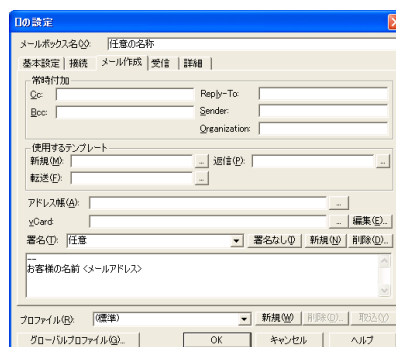
3 [接続] タブをクリックし、以下の設定を行います。



接続方法：

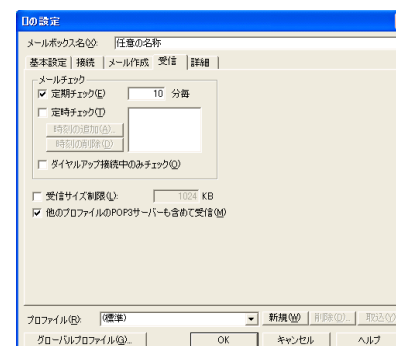
- ◆ LAN 接続：任意
※ ローカルエリアネットワークで接続された端末を利用する場合、選択してください。
- ◆ ダイアルアップ：任意
※ アナログ接続を利用する場合、選択してください。[ダイアルアップ] を選択した場合には、必要に応じて、[ダイアルアップの設定] を行ってください。

4 [メール作成] タブをクリックし、以下の設定と入力を行います。



- ◆ 署名：任意
※ メール作成時に挿入される署名です。

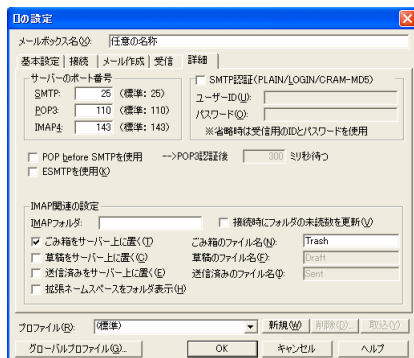
5 [受信] タブをクリックし、以下の入力と設定を行います。



メールチェック：

- ◆ 定期チェック：任意分毎

- 6 [詳細] タブをクリックし、以下の入力と設定を行い
[OK] ボタンをクリックします。



サーバーのポート番号：

- ◆ SMTP : 25
- ◆ POP3 : 110
- ◆ IMAP4 : 143
- ◆ POP before SMTP を使用：任意
※ 配信制限がある SMTP サーバに外部ネットワークからアクセスする場合、チェックしてください。
- ◆ ESMTP を使用：任意
- ◆ SMTP 認証：チェックしない (任意)
※ 認証が必要な SMTP サーバを使用する場合にはチェックしてください。