

## 1 PostPet を起動します。

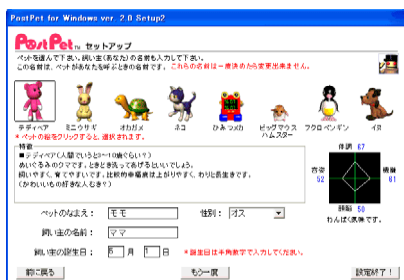


## 2 初めて PostPet を起動した場合、[PostPet セットアップ] 画面が表示されますので、以下の設定を行い [次に進む] ボタンをクリックします。



- ◆ SMTP サーバー：SMTP サーバ
- ◆ POP アカウント：メールアドレス ID@POP サーバ  
※ メールアカウント ID に @ マークが含まれる場合、% に置き換えてください。
- ◆ 電子メールアドレス：メールアドレス
- ◆ 名前：お客様のお名前
- ◆ パスワード：メールパスワード
- ◆ パスワードの保存：任意  
※ 入力したパスワードを保存し、次回受信時からのパスワード入力を省略する場合、チェックしてください。
- ◆ サーバーにあるメールを：任意  
※ 受信したメールデータをサーバーから削除しない場合には [残す] を選択してください。

## 3 ペットを選ぶ画面が表示されます。お好みのペットをクリックして選択し、以下の入力を行い [設定終了!] ボタンをクリックします。

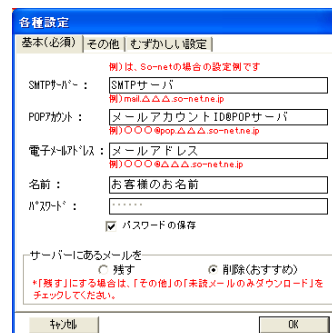


- ◆ ペットのなまえ：任意  
※ 一度決めたペットの名前は変更できません。  
かわいい名前をつけてあげましょう。
- ◆ 性別：任意
- ◆ 飼い主の名前：任意
- ◆ 飼い主の誕生日：お客様の誕生日  
※ 半角数字で入力してください。

## 4 自動的に PostPet が起動されます。[設定] メニューの [各種設定] をクリックします。

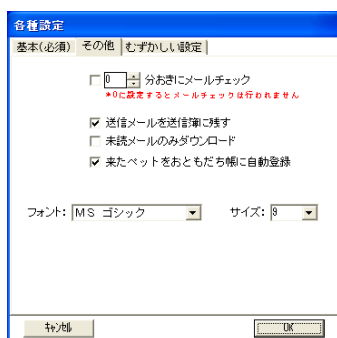


## 5 [各種設定] 画面の [基本 (必須)] タブが表示されますので、以下の設定を行います。



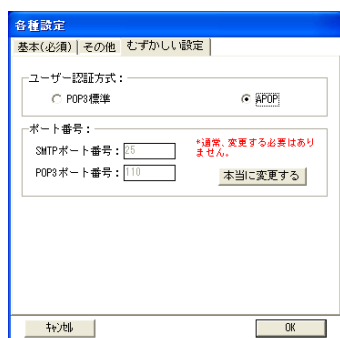
- ◆ SMTP サーバー：SMTP サーバ
- ◆ POP アカウント：メールアドレス ID@POP サーバ  
※ メールアカウント ID に @ マークが含まれる場合、% に置き換えてください。
- ◆ 電子メールアドレス：メールアドレス
- ◆ 名前：お客様のお名前
- ◆ パスワード：メールパスワード
- ◆ パスワードの保存：任意  
※ 新着メールを確認する際にパスワードを入力する場合は、[パスワードを保存する] のチェックを外してください。
- ◆ サーバにあるメールを：任意  
※ 受信したメールデータをサーバーから削除しない場合には [残す] を選択してください。

6 [その他] タブをクリックし、以下の設定を行います。



- ◆ [任意] 分おきにメールチェック：任意
- ◆ 送信メールを送信簿に残す：チェックする
- ◆ 未読メールのみダウンロード：任意  
※ 受信したメールデータをサーバに残す設定の場合、チェックしてください。
- ◆ 来たペットをおともだち帳に自動登録：チェックする
- ◆ フォント：MS ゴシック
- ◆ サイズ：9

7 [むずかしい設定] タブをクリックし、以下の設定を行い [OK] ボタンをクリックします。



- ◆ ユーザー認証方式：APOP  
※ APOP に対応していない POP サーバを使用する場合は [POP3 標準] を選択してください。